

NÁRADIE NA NITOVANIE TRHACÍCH NITOV A NITOVACÍCH MATÍC

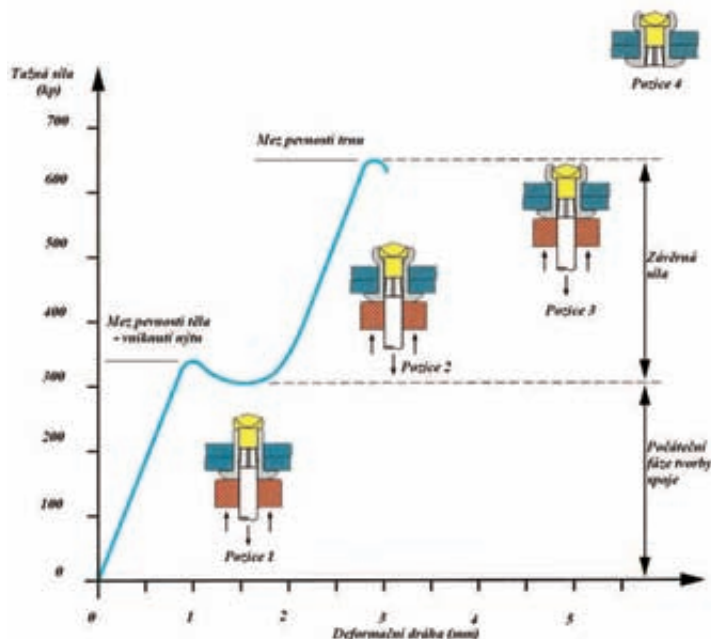
- základné informácie o ponúkaných trhacích nitoch a nitovacích maticiach
- mechanické nitovačky
- pneumaticko-hydraulické nitovačky
- elektro-mechanické nitovačky



ABRASIV-DRONCO Slovakia, s.r.o.
Priemyselná 1
917 01 Trnava

Tel.: +421 (0)335 349 941
Tel./fax: +421 (0)335 536 415
+421 (0)335 514 617
e-mail: abrasiv-tti@abrasiv.sk
internet: www.abrasiv.sk

ZÁKLADNÉ INFORMÁCIE O PONÚKANÝCH TRHACÍCH NITOCH A NITOVACÍCH MATICIACH



Priebeh formovania štandardného trhacieho nitu vyrobeného podľa DIN 7337

Kombinácia používaných materiálov nit/tŕň:

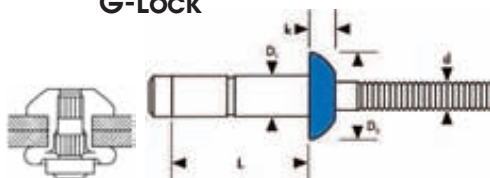
- Al/ocel', Al/Al, Al/nerez
- ocel'/ocel', ocel'/nerez
- nerez/ocel', nerez/nerez (A2+A4)
- Cu/ocel', Cu/nerez, Cu/bronz

Povrchová ochrana nitu i trnu:

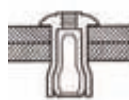
- zinkovaním, niklovaním, farbením v RAL, eloxovaním.

Pevnostné nity:

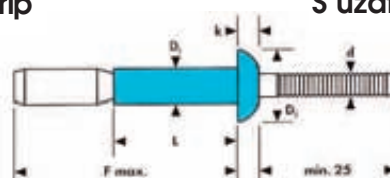
G-Lock



Mega Grip

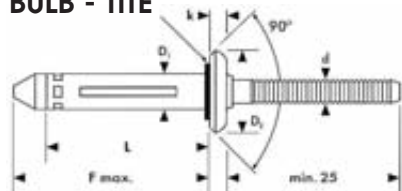


S uzatváracím krúžkom



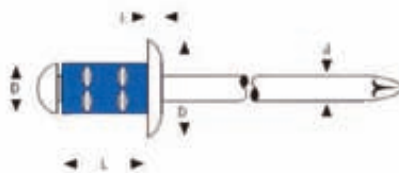
Nity pre pružné spoje:

BULB - TITE



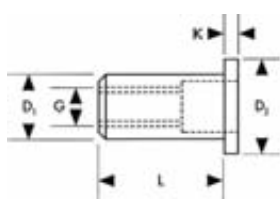
Nity s väčším rozsahom:

Poly Grip

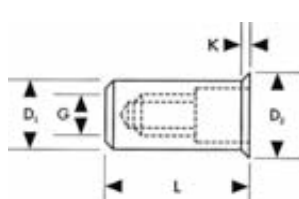


Nitovacie matice:

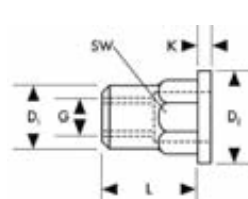
priechodzie



uzatvorené



šesťhranné



"MOLY" pre tenké materiály



Materiály používané na nitovacie matice:

Al, oceľ s povrchovou ochranou, nerez, mosadz, guma a iné.

MECHANICKÉ NITOVAČKY NA TRHACIE NITY

Pákové nitovačky



JACKY



NTS



NTX-F



HN 2

Technické parametre	JACKY	NTS	NTX-F	HN 2
Pracovný rozsah (mm) (max. rozmer nitu/mat.)	4,8/Al	5,0/Al	4,0/nerez	6,4/ocel'
Hmotnosť	450 g	570 g	600 g	1 870 g
Celková dĺžka hlavy	77 mm	72 mm	84 mm	68 mm
Pracovný rozsah:	7 mm	11 mm	9 mm	9 mm

Prevodové nitovačky



Flipper



SN 2

Nitovací nástavec



RiveDrill 95H

Technické parametre	Flipper	SN 2	Rive Drill 95 H
Pracovný rozsah (max. Ø nitu v mm / mat.)	4/ocel'	6,4/ocel'	4,8/Al
Hmotnosť	780 g	2 200 g	290 g
Celková dĺžka hlavy bez zásob	170 mm	68 mm	90 mm
Pracovní zdvih:	12 mm	10 mm	25 mm

MECHANICKÉ NITOVAČKY A PRÍSLUŠENSTVO NA NITOVACIE MATICE

Pákové nitovačky pre jednu ruku



GBM 10

Rozsah použitia

Matice M3 - M6	z hliníka
Matice M3 - M5	z ocele

Základné vybavenie: trň a koncovka pre jeden rozmer, ostatné sa dodávajú samostatne

Pákové dvojručné



HL-9

Rozsah použitia

Matice M3 - M10	zo všetkých materiálov
Šrouby M5 - M8	zo všetkých materiálov

Základné vybavenie: trny a koncovky M5 - M10 pre nitovacie matice

Dierovač pre vytváranie šesťhranných dier na matice

Rozsah použitia	maximálna hrúbka materiálu (mm)	
	Ocel, Al, mosadz	nerezová oceľ
M4	2	1
M5	3	1,5
M6	3	1,5
M8	3	1,5
M10	3	1



MFX 410

PNEUMATICKO-HYDRAULICKÉ NITOVAČKY NA TRHACIE NITY rady PH

Nitovačky bez odsávania trňov - zariadenie pre odsávanie VAS sa dá doplniť



PH 1



PH 2

Nitovačky s pridržiavaním nitov a odsávaním trňov



PH Axial



PH 1 - L



PH 2 - VK



PH 2000



PH 2000 D.C.A

nitovačka je vybavená ďalším spínačom,
možnosť nastavenia sily pre pritlačenie prístroja do spoja

Technické parametre

	PH 1	PH 2	PH Axial	PH 1 - L	PH 2 - VK	PH 2000
Pracovný rozsah (max Ø nitu / mat.)	4/ocel'	5/ocel'	4/ocel'	4/Al	4/ocel'	7/ocel'
Ťažná sila pri 5 bar	6 280 N	8 850 N	8 850 N	4 400 N	6 600 N	15 700 N
Hmotnosť	1,2 kg	1,3 kg	1,8 kg	1,18 kg	1,3 kg	1,9 kg
Pracovný zdvih	15 mm	15 mm	15 mm	16 mm	14 mm	25 mm



PNEUMATICKO-HYDRAULICKÉ NITOVAČKY NA TRHACIE NITY rady TAURUS



**Nitovačka TAURUS 2
v základnom prevedení**

Vysoký výkon a hospodárnosť

- * optimálne odstupňovanie nitovacej sily v celej konštrukčnej rade
- * vzduch použitý pri nitovaní je následne využitý na odsatie trňu
- * nový systém čelstí s dlhšou životnosťou
- * optimálny zdvih umožňujúci vysokú rýchlosť nitovania
- * výhodný pomer vysokého výkonu a hmotnosti prístroja

Pracovný komfort a bezpečnosť

- * odnímateľná nádobka na utrnuté nity vrátane tlmiča
- * pri uchopení nitovačky je možno zapnúť prisávanie nitov
- * pogumovaná a ergonomicky tvarovaná rukoväť
- * očko pre zavesenie nitovačky je zapustené do hlavy

Technické parametre

	TAURUS 1	TAURUS 2	TAURUS 3	TAURUS 4
Pracovný rozsah	do Ø 4 mm Al/ocel'	do 6 mm Al/ocel'	do Ø 6,4 mm všetky	pevnostné nity
Hmotnosť	1,30 kg	1,55 kg	1,90 kg	2,0 kg
Max. sila (5 bar)	4 200 N	9 000 N	14 000 N	20 000 N
Pracovný zdvih	15 mm	18 mm	25 mm	19 mm

Ďalšie modifikácie



**TAURUS 1 a 2 - M
s otočným zásobníkom**



**TAURUS 2 - R
predĺžená hlava**



**TAURUS 1 - L
zúžená hlava**



PNEUMATICKO-HYDRAULICKÉ NITOVAČKY LOBSTER NA TRHACIE NITY

Technické parametre				
	ARV-041M	ARV-015M	AR-011P	AR-2000MV
Pracovný rozsah	do Ø 5 mm oceľ	do Ø 5 mm oceľ	do Ø 5 mm oceľ	do Ø 5 mm nerez
Hmotnosť	1,20 kg	1,70 kg	1,50 kg	1,35 kg
Max. sila (5 bar)	8 000 N	7 845 N	7 845 N	8 024 N
Pracovný zdvih	16 mm	16 mm	13 mm	16 mm



ARV-041M



ARV-015M



AR-011P



AR-2000MV

PNEUMATICKO-HYDRAULICKÁ NITOVAČKA LOBSTER NA NITOVANIE MATÍC



AN-200A

Základné technické parametre	
Rozsah použitia	M3 - M10 všetky materiály
Vybavenie	Třny a koncovky M3 - M10
Hmotnosť	2,6 kg
Spotreba vzduchu	5 litrov / jeden cyklus

ELEKTRO-MECHANICKÉ NITOVAČKY NA TRHACIE NITY



AccuBird
v základnom prevedení



PowerBird
v základnom prevedení

Mimoriadny komfort

- * vyvážené ťažisko a ergonomicky tvarovaná rukoväť minimalizuje únavu
- * kompaktná a pevná konštrukcia umožňuje prácu vo veľmi náročných podmienkach na stavbách i v dielni
- * zásobník na utrhnuté trny, okamžitý návrat do východzej polohy šetrí energiu, akumulátor na 12V
- * možnosť ľahko pracovať i s najväčšími nitmi, výmenné koncovky s možnosťou doplnenia pridržiavača nitov
- * vysoká rýchlosť práce pri nitovaní mimo stabilného pracoviska, kompletná sada je uložená v praktickom plechovom kufríku
- * možnosť doplnenia o ďalší akumulátor alebo pre zapojenie do siete 220V

Technické parametre	AccuBird	PowerBird
Upevňovacia sila	8 000 N	13 000 N
Hmotnosť prístroja	2,2 kg	2,2 kg
Pracovný zdvih	20 mm	20 mm
Rozsah použitia (Ø nitu/mat.)	2,4 - 5 mm, oceľ/ocel'	do 6,6 mm, všetkých prevedeniach
Počet spojov na jedno nabitie akumulátora		
Ø 4 mm Al/ocel'	1 000 ks	1 000 ks
Ø 5 mm oceľ/ocel'	500 ks	500 ks
Ø 6,4 Al/ocel'	-	250 ks
Ø 6,6 oceľ/Mega grip	-	80 ks

Dalšie modifikácie:



AccuBird
s kufrom a ďalším
akumulátorom



PowerBird
s adaptérom na 220V



PowerBird - HU
s adaptérom na nity
s uzatváracím krúžkom

ELEKTRO-MECHANICKÉ NITOVAČKY NA NITOVACIE MATICE



FireBird
v základnom prevedení

Základné technické parametre	
Rozsah použitia	M3 - M10 Al / M8 oceľ
Upevňovacia sila	13 000 N
Celková hmotnosť	2,3 kg
Počet spojov na jedno nabitie akumulátora	
matice M5 oceľ	400 ks
M6 oceľ	300 ks
M6 Al	400 ks
M8 Al	340 ks

Hlavné výhody elektro-mechanickej nitovačky na matice:

- * pohotovosť použitia v dielni i pri montáži na stavbe, výhoda pri montáži v uzatvorenom priestore
- * ľahké a bezpečné zaskrutkovanie na trň - možno kedykoľvek prerušiť - ľahké usadenie matice
- * automatické vyskrutkovanie po ukončení procesu nitovania, ľahká výmena závitového trňa
- * komplet je v plechovom kufříku, základné vybavenie je pre M4, M5, M6 - ďalšie sú ako náhradné diely
- * možnosť pripojenia adaptéra pre zapojenie do el. rozvodu 220V



FireBird
s náhradnými trňmi



FireBird - ZN
so skrátenou hlavou



FireBird
s montážnym náradím

PNEUMATICKO-HYDRAULICKÁ NITOVAČKA NA NITOVANIE MATÍC



GBM 95
v základnom vybavení

Základné technické parametre	
Rozsah použitia	M3 - M10 všetky mat.
Vybavenie	Trň a koncovka na jeden rozmer
Hmotnosť	2,3 kg
Upevňovacia sila	15 700 N (při 5 Bar)
Spotreba vzduchu	8 litrov / jeden cyklus

ABRASIV

1. BROUSÍCÍ A REZACÍ KOTOUČE - část 1 (s karabkám a zrypa plňným povrchom)

- brosiace kotouče s karabkami
- brosiace kotouče s zrypa plňným povrchom
- brosiace kotouče s karabkami a zrypa plňným povrchom
- brosiace kotouče s karabkami a zrypa plňným povrchom
- brosiace kotouče s karabkami a zrypa plňným povrchom
- brosiace kotouče s karabkami a zrypa plňným povrchom
- brosiace kotouče s karabkami a zrypa plňným povrchom
- brosiace kotouče s karabkami a zrypa plňným povrchom

ABRASIV s.r.o.
P.O. Box 312, Trnava 272 01, Slovakia
Tel: +38(0)2 326 73 72 78 - 81
Fax: +38(0)2 326 73 22 26, 326 73 72 85
E-mail: info@abrasiv.sk
Website: http://www.abrasiv.sk

ABRASIV

1. BROUSÍCÍ A REZACÍ KOTOUČE - část 2 (obdĺnkové nástroje pre nákovú meštinu)

- brosiace kotouče
- brosiace kotouče
- brosiace kotouče
- brosiace kotouče
- brosiace kotouče
- brosiace kotouče
- brosiace kotouče
- brosiace kotouče

ABRASIV s.r.o.
P.O. Box 312, Trnava 272 01, Slovakia
Tel: +38(0)2 326 73 72 78 - 81
Fax: +38(0)2 326 73 22 26, 326 73 72 85
E-mail: info@abrasiv.sk
Website: http://www.abrasiv.sk

ABRASIV

2. BROUSÍCÍ NÁSTROJE A POMŮCKY S NANESENÝM BRUSIVEM

- brosiace nástroje s naneseným brusivom
- brosiace nástroje s naneseným brusivom
- brosiace nástroje s naneseným brusivom
- brosiace nástroje s naneseným brusivom
- brosiace nástroje s naneseným brusivom
- brosiace nástroje s naneseným brusivom
- brosiace nástroje s naneseným brusivom
- brosiace nástroje s naneseným brusivom

ABRASIV s.r.o.
P.O. Box 312, Trnava 272 01, Slovakia
Tel: +38(0)2 326 73 72 78 - 81
Fax: +38(0)2 326 73 22 26, 326 73 72 85
E-mail: info@abrasiv.sk
Website: http://www.abrasiv.sk

ABRASIV

3. NÁSTROJE PRO DOKONČOVACÍ A LÉŠÍCÍ OPERACE A SPECIÁLNÍ VÝROBY

- brosiace nástroje
- brosiace nástroje
- brosiace nástroje
- brosiace nástroje
- brosiace nástroje
- brosiace nástroje
- brosiace nástroje
- brosiace nástroje

ABRASIV s.r.o.
P.O. Box 312, Trnava 272 01, Slovakia
Tel: +38(0)2 326 73 72 78 - 81
Fax: +38(0)2 326 73 22 26, 326 73 72 85
E-mail: info@abrasiv.sk
Website: http://www.abrasiv.sk

ABRASIV

4. VÝROSKY Z NEKŤANÝCH TEXTILNÝCH BRÝTE RIEŠ

- brosiace nástroje
- brosiace nástroje
- brosiace nástroje
- brosiace nástroje
- brosiace nástroje
- brosiace nástroje
- brosiace nástroje
- brosiace nástroje

ABRASIV s.r.o.
P.O. Box 312, Trnava 272 01, Slovakia
Tel: +38(0)2 326 73 72 78 - 81
Fax: +38(0)2 326 73 22 26, 326 73 72 85
E-mail: info@abrasiv.sk
Website: http://www.abrasiv.sk

ABRASIV

5. TVRDOKOVŇOVÉ TECHNICKÉ FRÉZY

- brosiace nástroje
- brosiace nástroje
- brosiace nástroje
- brosiace nástroje
- brosiace nástroje
- brosiace nástroje
- brosiace nástroje
- brosiace nástroje

ABRASIV s.r.o.
P.O. Box 312, Trnava 272 01, Slovakia
Tel: +38(0)2 326 73 72 78 - 81
Fax: +38(0)2 326 73 22 26, 326 73 72 85
E-mail: info@abrasiv.sk
Website: http://www.abrasiv.sk

ABRASIV

6. NÁŘADÍ PRO HŘTŮVÁNÍ A HŘTŮVACÍH MARIČ

- brosiace nástroje
- brosiace nástroje
- brosiace nástroje
- brosiace nástroje
- brosiace nástroje
- brosiace nástroje
- brosiace nástroje
- brosiace nástroje

ABRASIV s.r.o.
P.O. Box 312, Trnava 272 01, Slovakia
Tel: +38(0)2 326 73 72 78 - 81
Fax: +38(0)2 326 73 22 26, 326 73 72 85
E-mail: info@abrasiv.sk
Website: http://www.abrasiv.sk

ABRASIV

7. VRTÁKY

- brosiace nástroje
- brosiace nástroje
- brosiace nástroje
- brosiace nástroje
- brosiace nástroje
- brosiace nástroje
- brosiace nástroje
- brosiace nástroje

ABRASIV s.r.o.
P.O. Box 312, Trnava 272 01, Slovakia
Tel: +38(0)2 326 73 72 78 - 81
Fax: +38(0)2 326 73 22 26, 326 73 72 85
E-mail: info@abrasiv.sk
Website: http://www.abrasiv.sk

ABRASIV

8. VÝROSKY PRO OPRACOVÁNÍ DŘEVĚNÝCH PŇOLAR

- brosiace nástroje
- brosiace nástroje
- brosiace nástroje
- brosiace nástroje
- brosiace nástroje
- brosiace nástroje
- brosiace nástroje
- brosiace nástroje

ABRASIV s.r.o.
P.O. Box 312, Trnava 272 01, Slovakia
Tel: +38(0)2 326 73 72 78 - 81
Fax: +38(0)2 326 73 22 26, 326 73 72 85
E-mail: info@abrasiv.sk
Website: http://www.abrasiv.sk

Hlavný distribútor výrobkov uvedených v tomto katalógu je spoločnosť Abrasiv-Dronco Slavakia, s. r. o., Trnava.

Tešíme sa na Vašu návštevu