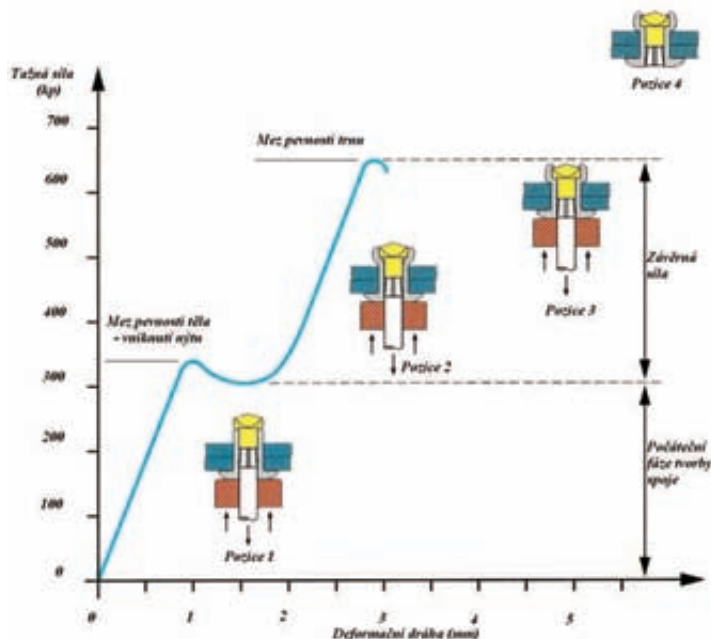


ZÁKLADNÉ INFORMÁCIE O PONÚKANÝCH TRHACÍCH NITOCH A NITOVACÍCH MATICIACH



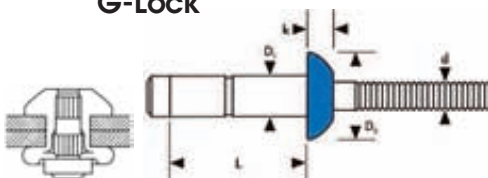
Priebeh formovania štandardného trhacieho nitu vyrobeného podľa DIN 7337

Kombinácia používaných materiálov nit/tŕň:
 Al/ocel', Al/Al, Al/nerez
 ocel'/ocel', ocel'/nerez
 nerez/ocel', nerez/nerez (A2+A4)
 Cu/ocel', Cu/nerez, Cu/bronz

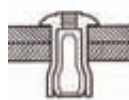
Povrchová ochrana nitu i trnu:
 zinkovaním, niklovaním, farbením v RAL, eloxovaním.

Pevnostné nity:

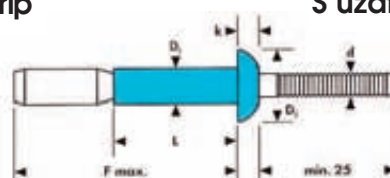
G-Lock



Mega Grip

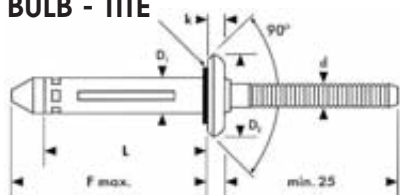


S uzatváracím krúžkom



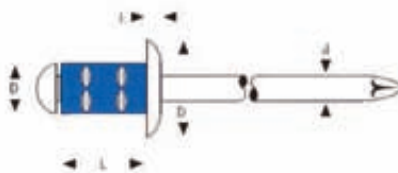
Nity pre pružné spoje:

BULB - TITE



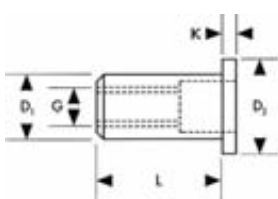
Nity s väčším rozsahom:

Poly Grip

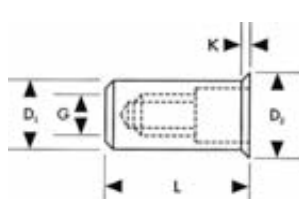


Nitovacie matice:

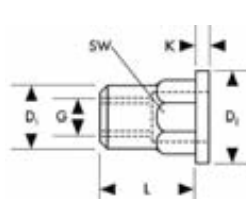
priechodzie



uzatvorené



šesťhranné



"MOLY" pre tenké materiály



Materiály používané na nitovacie matice:

Al, oce s povrchovou ochranou, nerez, mosadz, guma a iné.